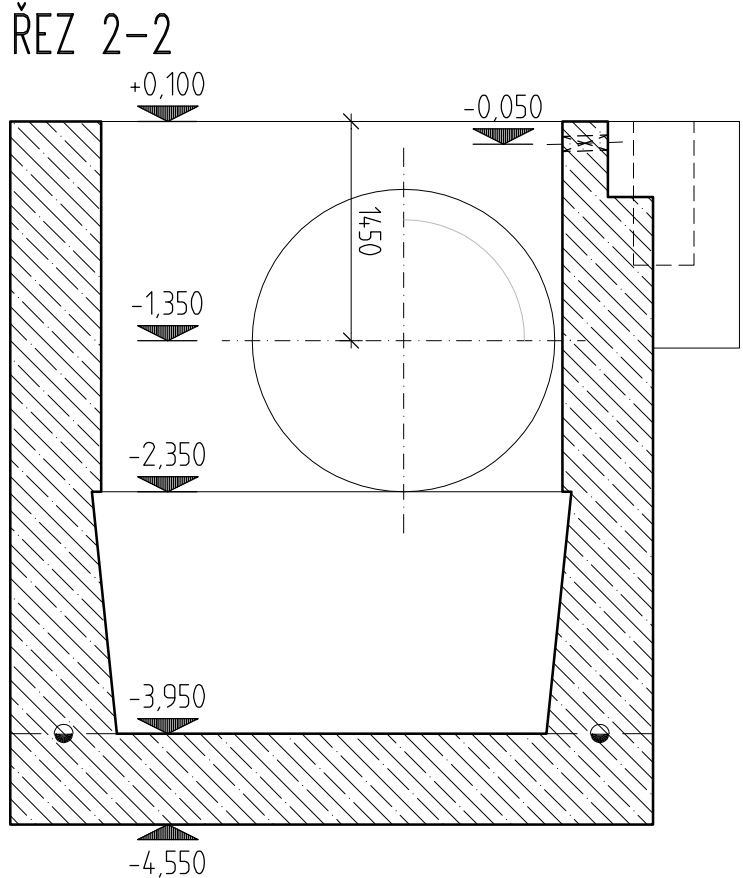
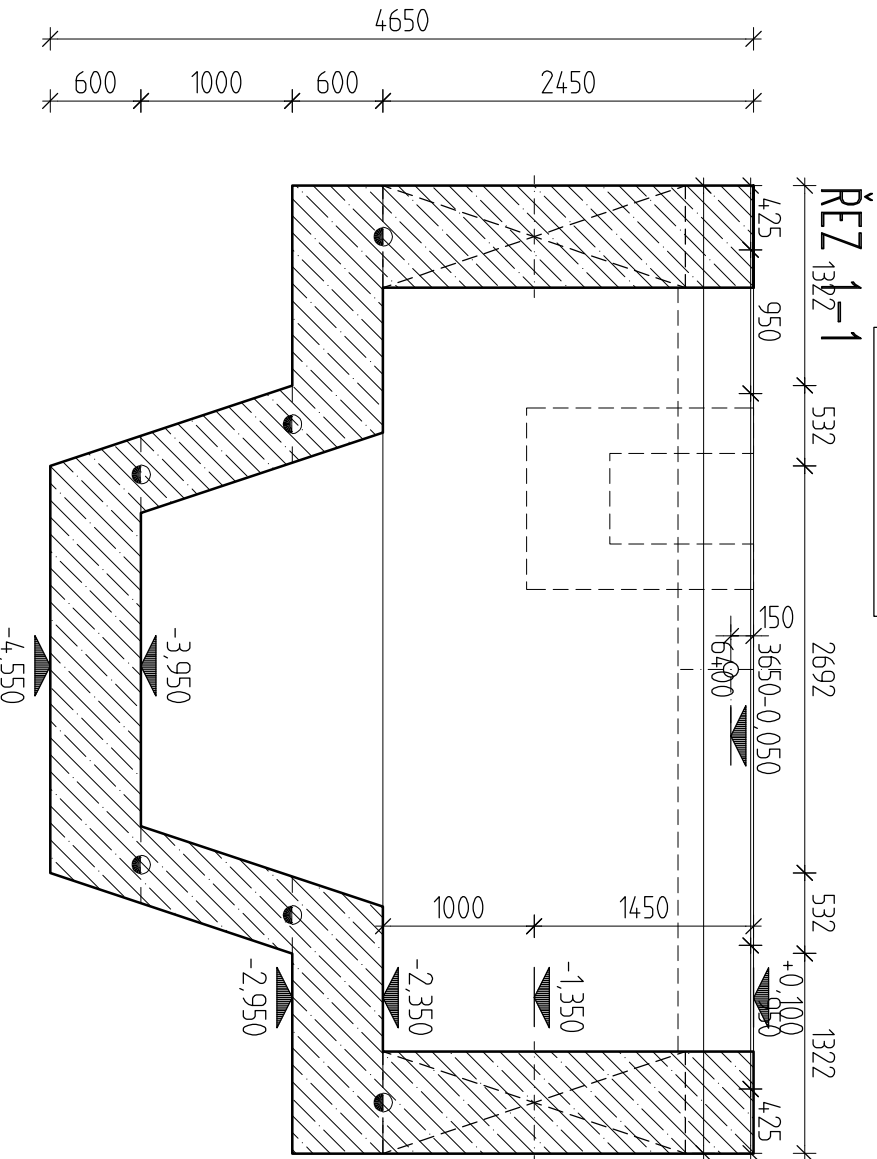
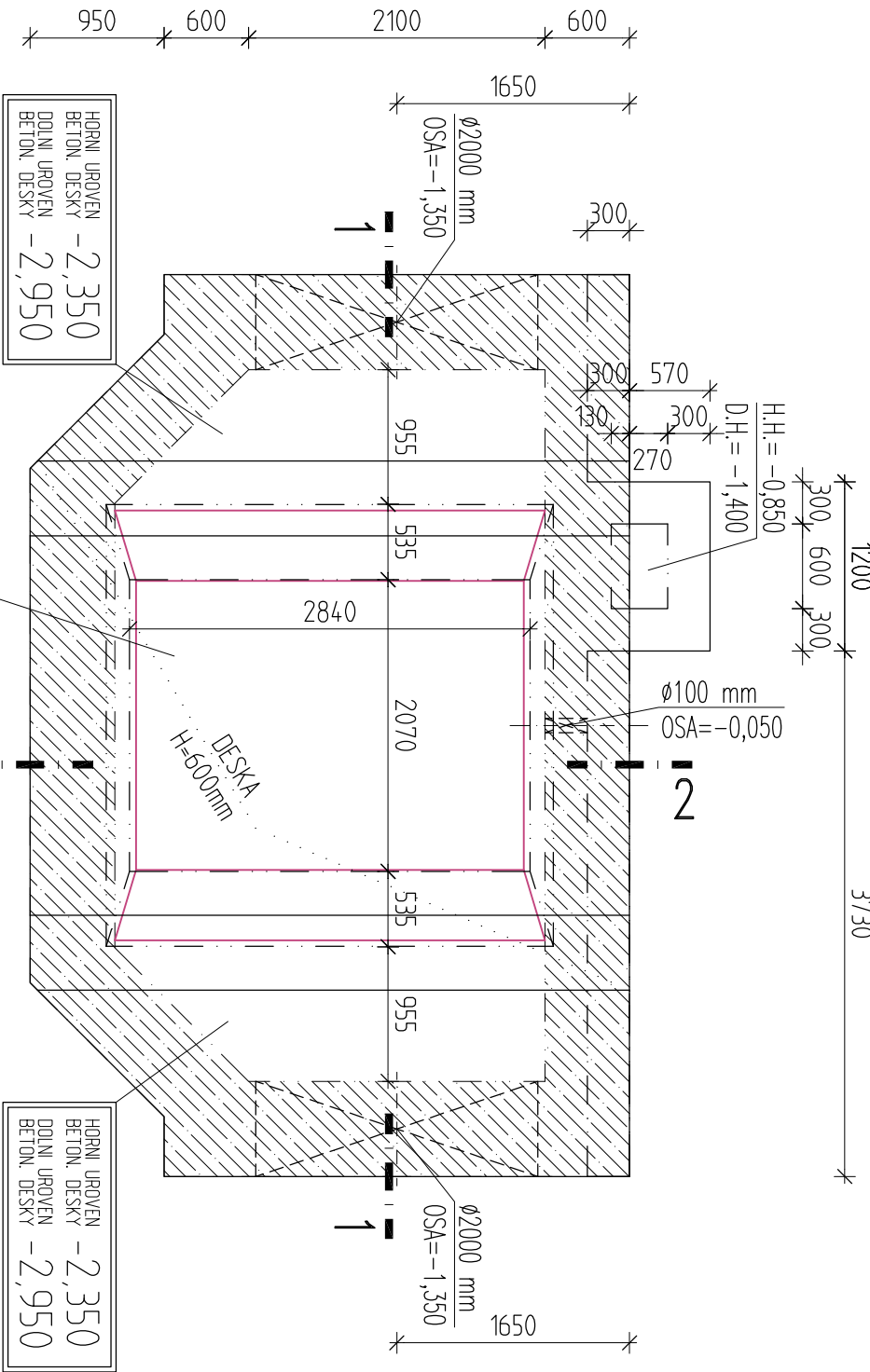
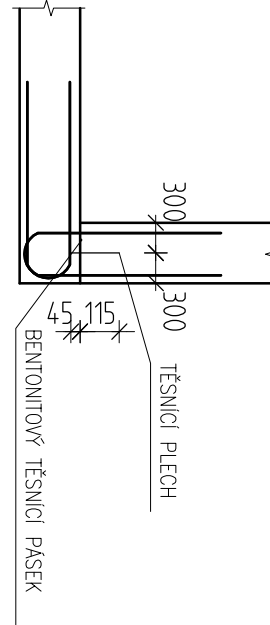


DESKA – DNO



TĚSNĚNÍ SPÁRY DESKA-STĚNA, STĚNA-STĚNA, STĚNA-DESKA



MONOLITICKÉ KONSTRUKCE BETON C30/37-XC4, XF3, XA2-CI 0,20-Dmax16-S3

SVISLÉ ŽELEZOBETONOVÉ KONSTRUKCE POD DESKOU VIDEJTE HRANY PRVKŮ SRAŽTI LIŠTOU

ŽELEZOBETONOVÉ KONSTRUKCE V ŘEZU

ŽELEZOBETONOVÉ KONSTRUKCE PATRA NAD

STRANA POZDĚJ BETONOVANÁ PRÁCOVNÍ SPÁRA

STRANA DŘÍVE BETONOVANÁ

PROSTUPY KOORDINOVAT SE STAVEBNÍ DOKUMENTACÍ A PROFESEM

PŘI UKLÁDÁNÍ BETONU JE TŘEBA DBÁT NA ŘÁDNÉ VIBROVÁNÍ A OŠETŘOVÁNÍ BETONU

PROSTUPY DO A VČETNĚ Ø200mm LZE PROVÁDĚT PO KONSULTACI POZICE DODATEČNĚ VÝVŘETEM

ŽELEZOBETONOVÉ KONSTRUKCE MUSÍ BÝT PO BETONÁŽI ŘÁDNĚ OŠETŘOVÁNA KROPEMÍM Z DŮVODU OMEZENÍ POČÁTEČNÍCH OBJEMOVÝCH ZMĚN A TÍM I TRHLIN

ZMĚNA VÝKRESU:			
Č. ZMĚNY	PŘEDMĚT ZMĚNY	ZMĚNU PROVEDL	PODPIS
1			
2			
3			

PANČEROVÁNÍ OSADIT PŘED BETONÁŽÍ VIZ STAVEBNÍ ČÁST – VÝKRES VÝSTAVBY

VÝKAZ PRVKŮ

ČÍS.	NÁZEV PRVKU	bm
0 1	BENTONITOVÝ TĚSNÍCÍ PÁSEK	70
0 2	TĚSNÍCÍ PLECH	70

KBprojekt Aqua s.r.o.

KBprojekt Aqua s.r.o.
Slatovská 129/154
724 00 Osířava-Poskovicke
ICO 06020364

Vypracoval :	Ing. Ema Přoschová	Projektant :	Ing. Martin Fusek	HIP :	Ing. Čestmír Krkoška	Technická kontrola :	Ing. Čestmír Krkoška
Objednatel:	Statutární Město Karviná, Fryštátská 72/1, 733 24 Kravíná-Fryštát					Č. zakázky :	2021-025
Akce :	Lapák štěrku v prostoru stávajícího nátoku do odlehčovací komory OK1C v areálu ČOV Karviná					Stupeň :	DUR+DSP
						Datum :	09/2021
						Formát :	3 A4
						Měřítko :	1 : 50
Příloha :	Lapák štěrku - výkres tvaru					Č. přílohy :	D.1.5.2